

# Une méthodologie auditée et reconnue

Élaborée en interne en 2009, la méthodologie SPM a été perfectionnée grâce à l'appui de deux cabinets de conseil faisant autorité : Arthur D. Little et TNO. Une méthodologie de ce type, simple mais rigoureuse, n'existait pas à l'époque. Elle a été constamment peaufinée depuis 2009 en vue d'améliorer sa pertinence et les modalités d'application. Solvay et Arthur D. Little vont à présent partager SPM avec d'autres entreprises dans l'optique de la rendre encore plus robuste.

La méthodologie SPM est intégrée dans le référentiel Solvay Way (liée à 5 pratiques) et interagit avec les processus corporates tels que la planification stratégique, les fusions et acquisitions, les investissements ainsi que la recherche et l'innovation.

SPM liée à 5 pratiques analysées par GBU et fonctions corporates

	Sites	BU/GBU de l'entreprise	Achat Corporate	Finance Corporate	Stratégie Corporate	Fonction Juridique, Conformité et Affaires Publiques	RH Corporate	Expertises associées aux 22 engagements
<b>Clients</b>		8 pratiques			1 pratique			Product Stewardship, R&D, Marketing Stratégique, Ventes, HSE
<b>Collaborateurs</b>	11 pratiques						2 pratiques	Ressources humaines, HSE
<b>Planète</b>	10 pratiques					1 pratique		HSE, Solvay Energy Services, Affaires Publiques
<b>Investisseurs</b>				2 pratiques	1 pratique	2 pratiques		Fonction Juridique, Stratégie, Gestion des risques
<b>Fournisseurs</b>			5 pratiques					Achats
<b>Communautés locales</b>	6 pratiques							HSE



**Solvay S.A.**  
Rue de Ransbeek, 310  
1120 Bruxelles  
Belgique  
T: +32 2 264 2111  
F: +32 2 264 3061

www.solvay.com

## RÉCOMPENSES



ÉLEVÉE AU RANG DE BONNE PRATIQUE



## RECONNAISSANCES EXTERNES



## ÉVALUATIONS



L'ensemble du portefeuille d'activités actuel du groupe a fait l'objet d'une évaluation SPM (Sustainable Portfolio Management), un outil exclusif établi en partenariat avec Arthur D. Little et TNO, l'Institut Néerlandais de Recherche Technologique.



En conformité avec leurs procédures, le commissaire aux comptes a émis une assurance modérée sur les modalités d'établissement des informations SPM, dans tous leurs aspects significatifs, en accord avec la procédure de reporting.



Sustainable Portfolio Management (SPM)

SOLVAY way



SOLVAY

asking more from chemistry®

# Bâtir un nouveau modèle de chimie durable

**SPM**  
SUSTAINABLE  
PORTFOLIO  
MANAGEMENT

La méthodologie SPM est un outil conçu pour développer les informations relatives à notre portefeuille et analyser l'impact des grandes tendances en matière de développement durable sur nos activités.

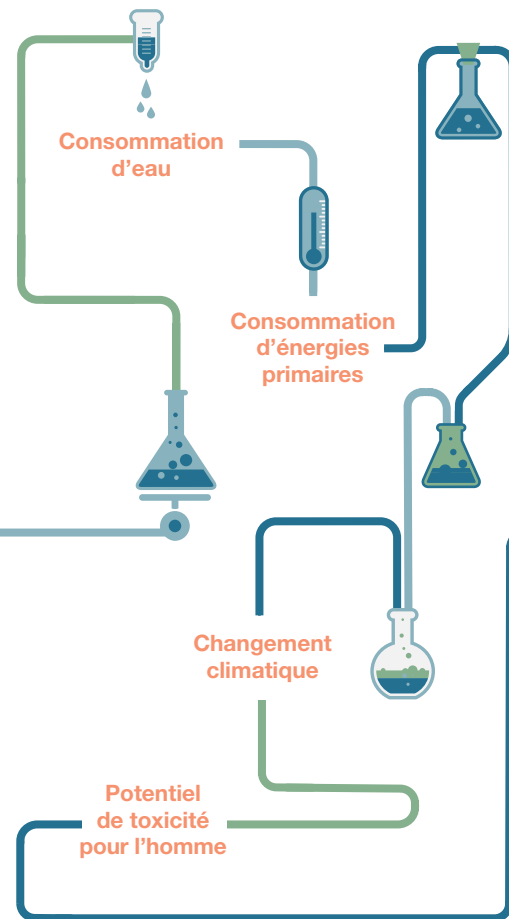
Comment réaliser en pratique une analyse SPM d'un produit dans une application ?



## ÉTAPE 1

### Empreinte environnementale du produit

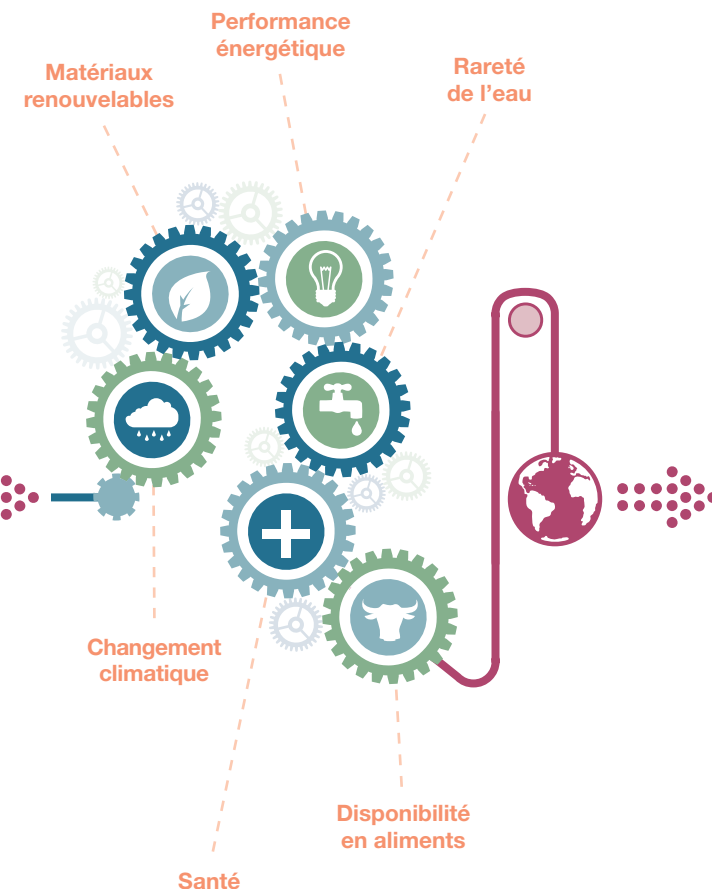
L'analyse des risques et opportunités business, du point de vue de l'empreinte environnementale de sa fabrication, de l'extraction des matières premières à la sortie de l'usine (« cradle to gate »).



## ÉTAPE 2

### Evaluation de l'alignement avec les tendances RSE du marché

Sur le plan du développement durable et du point de vue des consommateurs, notre produit est-il mis en œuvre dans des applications faisant partie intégrante de solutions ou de problèmes ?

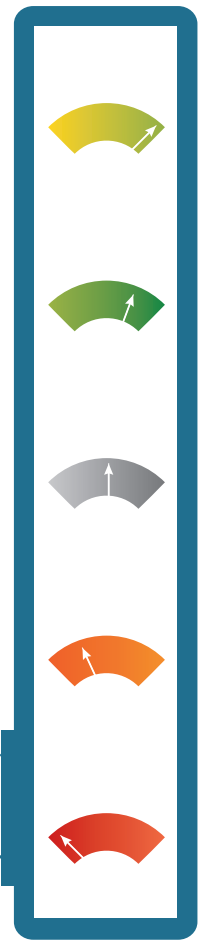


## ÉTAPE 3

### Plans d'action pour accélérer la croissance des activités et maîtriser les risques



Solvay propose des solutions qui répondent aux besoins de développement durable du marché : il s'agit autant de solutions « évidentes » (composants biodégradables pour savons et shampoings, solvants renouvelables pour peintures et revêtements) que de solutions plus complexes, grâce auxquelles les consommateurs peuvent réduire leur consommation d'énergie ou la quantité de déchets alimentaires qu'ils génèrent, faire face aux contraintes du vieillissement ou développer les soins à domicile.



Les évaluations SPM s'opèrent par couple produit-application (PAC)

#### Catégorie SPM « Star »

PAC qui fait partie des solutions durables et responsables recherchées par les consommateurs et pour lequel Solvay anticipe une croissance à deux chiffres. (ex. performance énergétique).

#### Catégorie SPM « Aligned »

PAC qui fait partie des solutions durables et responsables recherchées par les consommateurs (ex. soins médicaux).

#### Catégorie SPM « Neutre »

PAC qui n'est pas influencé par les tendances du développement durable.

#### Catégorie SPM « Exposed »

PAC pour lequel il y a un signal faible en contradiction avec les attentes du consommateur en matière de durabilité et de responsabilité (ex. restriction de l'usage dans un pays de l'OCDE).

#### Catégorie SPM « Obstructed »

PAC pour lequel il y a un signal fort en contradiction avec les attentes du consommateur en matière de durabilité et de responsabilité (ex. écotoxicité).